



4 589654 912168

このたびは、本製品をお買い上げいただき誠にありがとうございます。
安全にご使用いただくためにも本取扱説明書を必ずお読みになり、
内容を理解してからご使用をお願いいたします。また本取扱説明書は大切に保管してください。

Thank you for purchasing our product.

In order to ensure that you receive the maximum enjoyment and safety, read this instruction manual and make sure you thoroughly understand its contents before using this product.

Kindly keep this manual in a convenient place for quick reference.

完成図



UJack公式SNSのご案内

<Twitter> <Instagram> <Youtube>



フォローしてUJackの最新情報をゲットしよう!

UJack 公式ホームページ

UJack |



<https://ujack.co.jp/>



警告 - 死亡または重傷などを負う可能性が想定されるものを示します

- ・必ず水平な地面に設置してください。傾斜地、凸凹のある場所、雨上がりのぬかるみ、滑りやすい地面等、不安定な場所に設置しないでください。
- ・河原の中州や崖下などの増水、落石の危険がある場所には設置しないでください。
- ・本製品のいつれかの部品に異常が見受けられた場合、または異常を感じた場合はただちに使用を中止してください。
- ・風の強い日、雷、雨天時には使用しないでください。天候の変化にも注意し、突風や豪雨、落雷などが予測される場合はすみやかに撤収してください。
- ・本製品を本来の用途以外に使用しないでください。
- ・熱された炭や木を置かないでください。



注意 - 傷害を負う可能性または物的損害のみが発生する可能性が想定されるものを示します

- ・最大耐荷重30kgを超えての使用は脚部他の破損や倒れるなどの危険があります。(最大耐荷重30kgはあくまで目安として使用してください)
- ・本商品に使用されているTC生地は難燃性があり、焚き火の近くでも安心してご使用いただける商品となっておりますが、難燃性とは火の粉や熱により穴が開かないことを保証するものではなく、穴が燃え広がらない性質ということを指します。
- ・テーブルの縁(バイアス)やフレームは熱いものの近くですと溶ける場合があります。
- ・小さなお子様がご使用になる場合、保護者の方はお子様から目を離さないでください。
- ・組み立て時、収納時には本製品に無理な力を加えないでください。破損の原因となります。
- ・製品に使用している素材は使用頻度に関わらず湿度、日光、温度などの環境要因により徐々に劣化します。
- ・使用後は汚れを落として、完全に乾燥させてください。濡れたまま保管すると色移りやカビ、腐食の原因となります。
- ・本体、収納袋は洗濯をしないでください。汚れを落とす際は硬く絞った布で拭き取り、完全に乾燥させてください。
- ・シンナー、ベンジンなどの有機溶剤は、色落ちや変色などの原因となるので使用しないでください。
- ・高温多湿を避け、直射日光の当たらない風通しの良い場所で保管してください。

内容品について

ご使用前にセット内容が全て揃っているかを必ずご確認ください。

〔セット内容〕

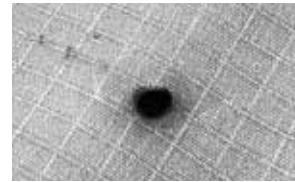


・天板 × 1 ・脚フレーム × 1 ・フレームポール × 2

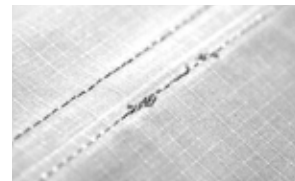
製品について



テーブルの生地に初めからシワや擦れた白い跡がある場合がありますが、異常ではありません。



爆ぜた火の粉がマットの上に落下した場合、払い落としてください。穴が開く原因となります。



天板の縫い目で重複して縫われている場合がありますが、糸を継ぎ足して縫った部分に起こるものであり異常ではありません。

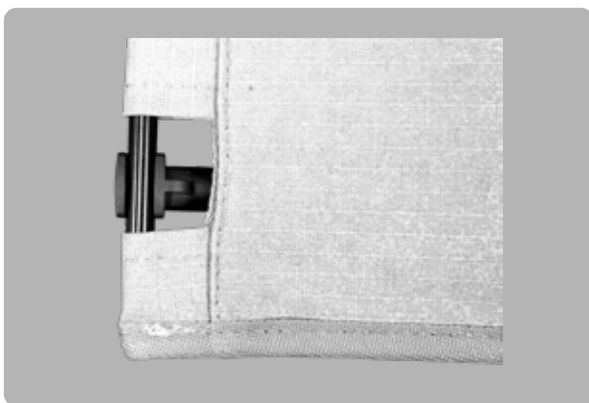
組み立て方法



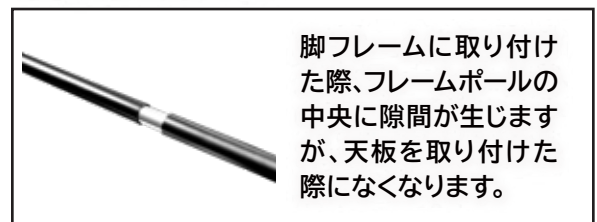
① 脚フレームを組み上げます。
※この時、フレームが接合部分の奥につかえるまで差し込んでください。差し込みが甘いと破損の原因となります。



② フレームポールを組み立て、脚フレームの突起部分に接合部分を取り付けます。(4カ所)
取り付ける方向は、脚フレーム中央のポールと垂直になる向きが正しいです。



③ 天板を広げ、フレームポールのくぼみに天板のポールをはめ込むことで完成です。(4カ所)



脚フレームに取り付けた際、フレームポールの中央に隙間が生じますが、天板を取り付けた際になくなります。

撤収について

組み立て時と逆の手順で片づけを行ってください。



株式会社UJack (ユージャック)

本社所在地:〒283-0005 千葉県東金市田間2216-1
お問い合わせメール:info@ujack.co.jp

連絡先:0475-77-8822(通話料有料)
対応時間:10:00~17:00(土日祝日を除く)
ホームページ: www.ujack.co.jp

製品には万全を期しておりますが万一にかございましたらお気軽にお問い合わせください